



Table de coupage à chariot(s) aspirant(s)



SPALECK
INDUSTRIES

L A N D R E T

Principe

Les modules sont additionnés pour obtenir la surface de coupe souhaitée



Le canal d'aspiration est
situé sous la table



Les plateaux supérieurs sont
amovibles et remplaçables

Aspiration

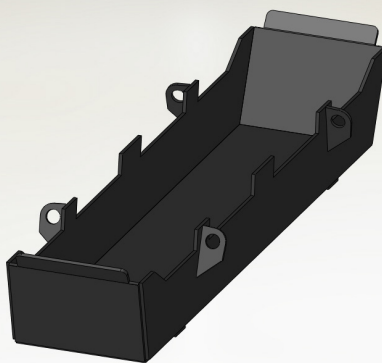
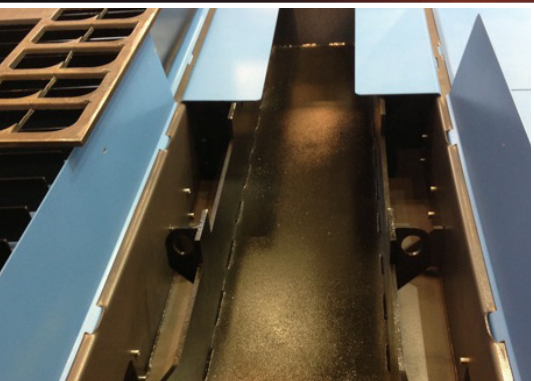
Le chariot aspirant se déplace sur les modules et suit le portique de coupe.

 Circuit d'aspiration des fumées

Le chariot aspirant est relié au canal d'aspiration situé sous la table par cette inter-



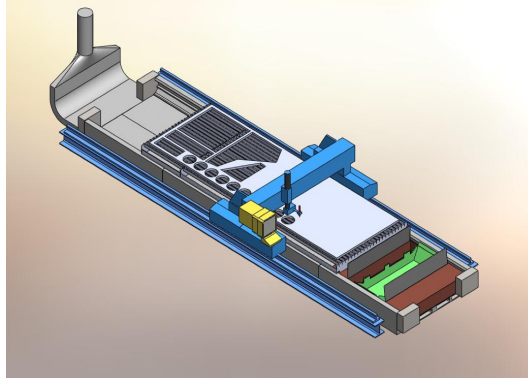
Le chariot se positionne sous les buses de découpe pour capter les fumées et récupérer petites pièces et scories dans son bac amovible.



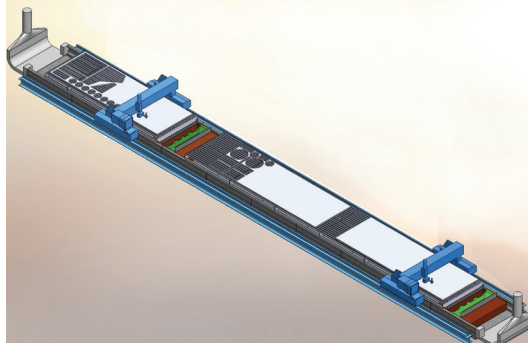
Le bac amovible est accessible en relevant les capots du chariot.

Configurations standards

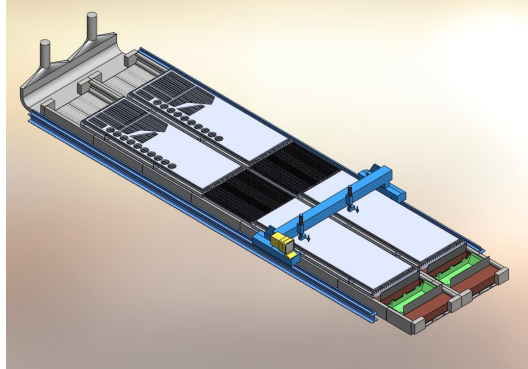
Quatre configurations standards permettent de répondre à la quasi-totalité des besoins. Les prix sont calculés à partir d'une longueur standard de 10 m, auquel l'ajout des modules supplémentaire permettra d'obtenir l'offre pour la longueur totale. Pour les demandes plus spécifiques, une implantation sur mesure sera envisagée.



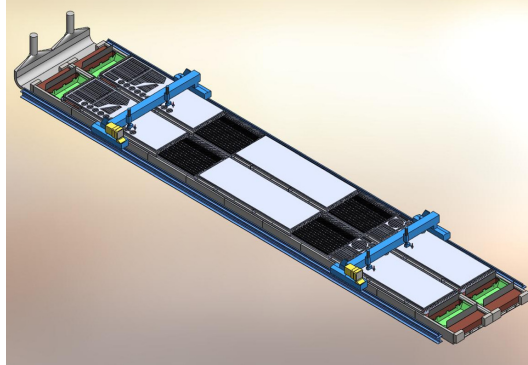
Longueur standard de coupe	10 m
Largeur utile de coupe	2,5 m
Nombre de portique	1
Nombre de chariot	1



Longueur standard de coupe	10 m
Largeur utile de coupe	2,5 m
Nombre de portique	2
Nombre de chariot	2



Longueur standard de coupe	10 m
Largeur utile de coupe	5 m
Nombre de portique	1
Nombre de chariot	2



Longueur standard de coupe	10 m
Largeur utile de coupe	5 m
Nombre de portique	2
Nombre de chariot	4

Pour l'élaboration du projet, les éléments suivants sont à déterminer :

- Longueur utile de coupe
- Largeur utile de coupe
- Type de coupe, avec ou sans chanfrein
- Epaisseur maximum
- Nombre de portique
- Nombre de torche / portique
- Encombrement possible de l'installation

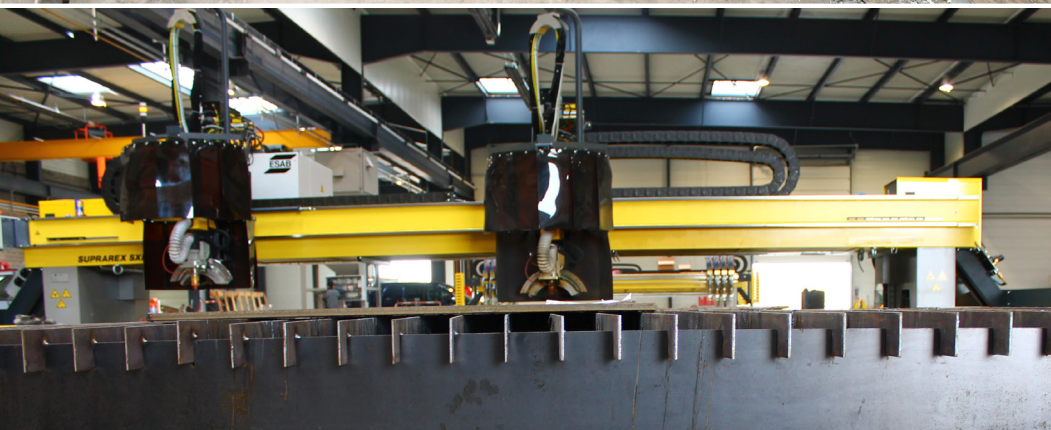


Avantages

Aspiration des fumées de coupe
Permet une ambiance de travail saine et propre sur le long terme



Récupération des pièces tombées
Permet d'éviter un nouveau lancement en cas de perte de pièce



Nettoyage permanent sous la table
Permet d'éviter les arrêts de coupe pour procéder à l'évacuation des déchets



Evacuation des scories
Pour les pièces tombées après le passage du portique, des brosses situées sous le portique viennent pousser les scorie et petites pièces à l'extrémité de la talbe

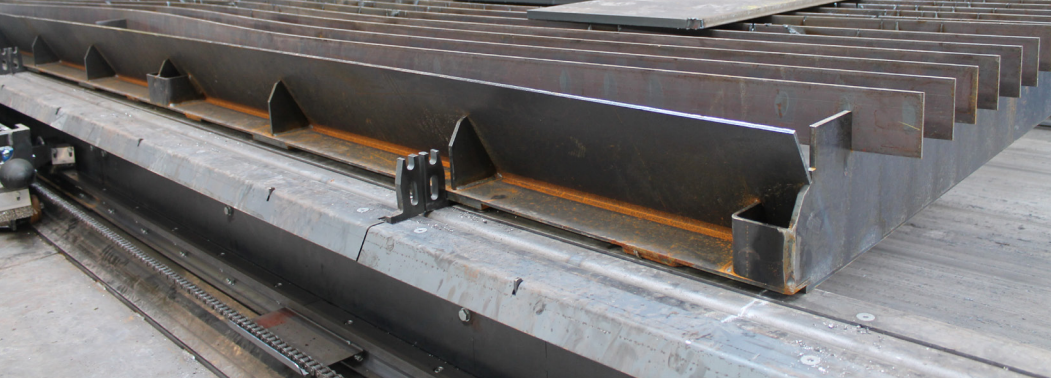
Etude de rentabilité

Perte pour nettoyage sous une table fixe

Prix de vente découpe	80 € / heure
Temps d'arrêt en 3*8	8 h / semaine
Perte pour nettoyage	30 080 € / an

Le nettoyage des tables fixes représentent un temps important qui, convertit en arrêt de coupe, cumule une perte d'exploitation de l'ordre de plus de 30000€ / an pour une organisation en 3*8.

Avantages



Plateaux supérieurs amovibles
Possibilité de changer les plateaux pendant le cycle de coupe (utilisation pendulaire)
Pas de temps de nettoyage des plateaux



Pilotage du chariot depuis le portique de coupe
Permet une synchronisation des éléments découpe / aspiration



Standardisation des éléments
La modularité mais aussi la standardisation des différents éléments amènent aussi un avantage important notamment lors de projet d'agrandissement de table.



Cas d'applications

Découpe plasma

Exemple d'une installation en découpe plasma. Deux longueurs de tables permettent de créer la largeur de coupe souhaitée



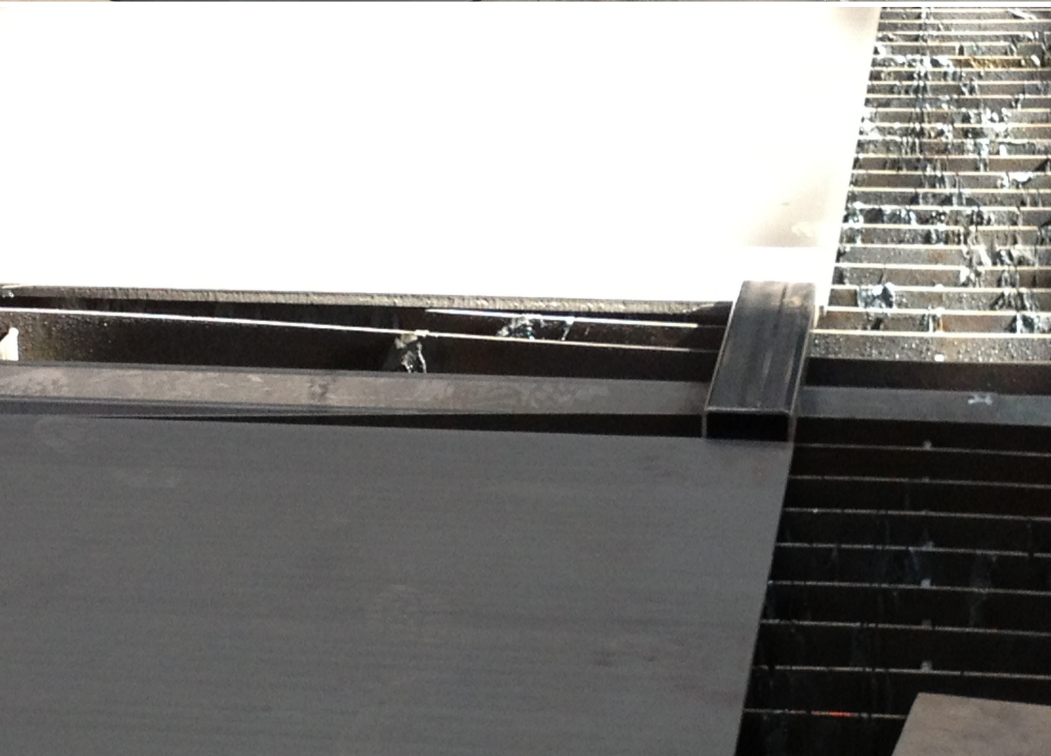
Oxycoupage

Exemple d'une installation en oxycoupage, on voit le chariot aspirant en position garage

Exemples



Liaison table / filtre
Exemple d'un raccordement latéral
entre la table et le filtre (dans ce cas,
besoin d'un génie civil)



Butée de positionnement tôles
Pour simplifier le positionnement de
deux tôles côte à côte, il est possible de
mettre en place des butées amovibles

Exemples

Gaines de refoulement

Les gaines de refoulement peuvent être spécifiques ou standard. Dans ce cas, la création de gaines spécifiques permet une longueur de refoulement minimisée.



Résultat d'aspiration

L'aspiration de la fumée lors de la découpe plasma est totale